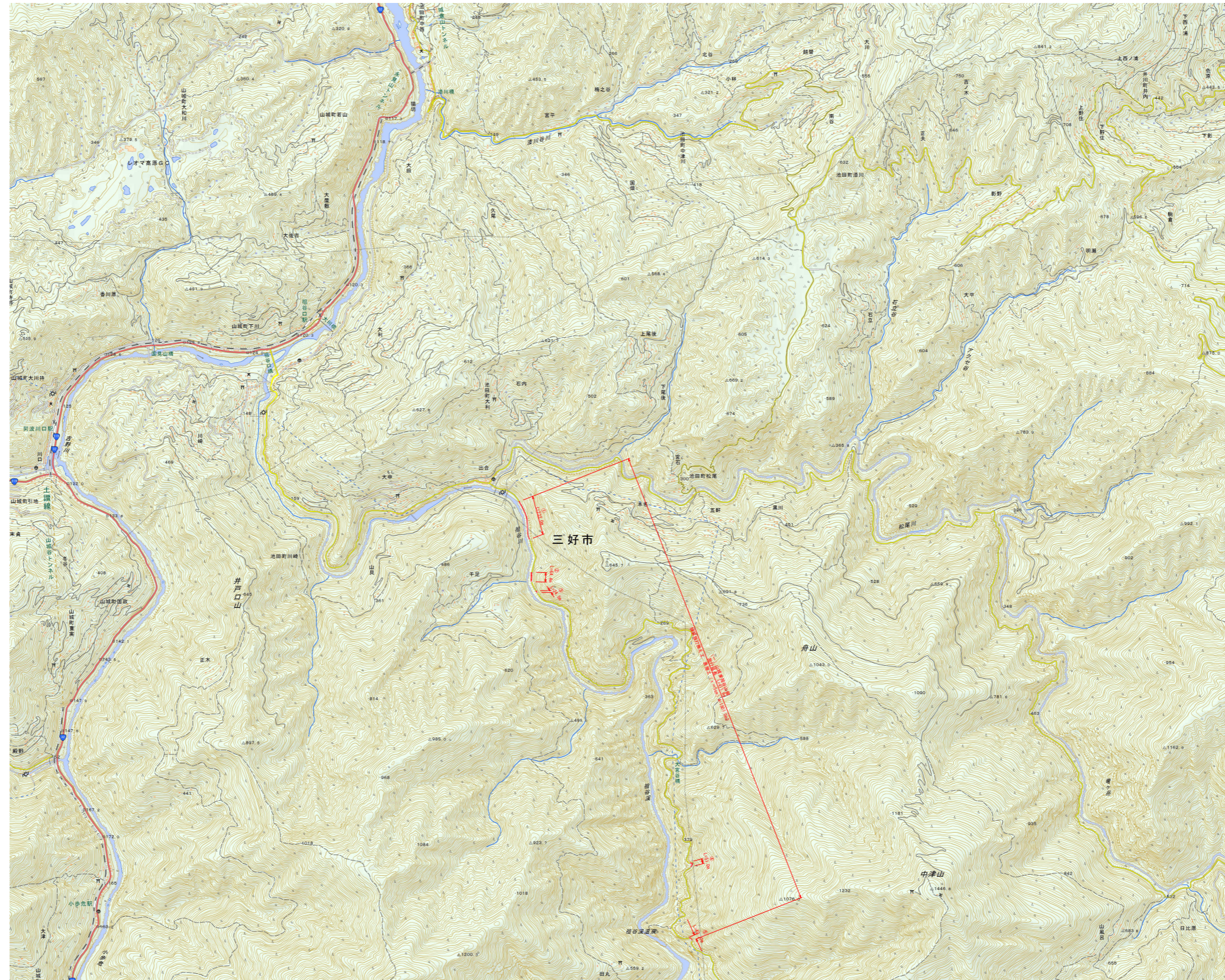


位置図

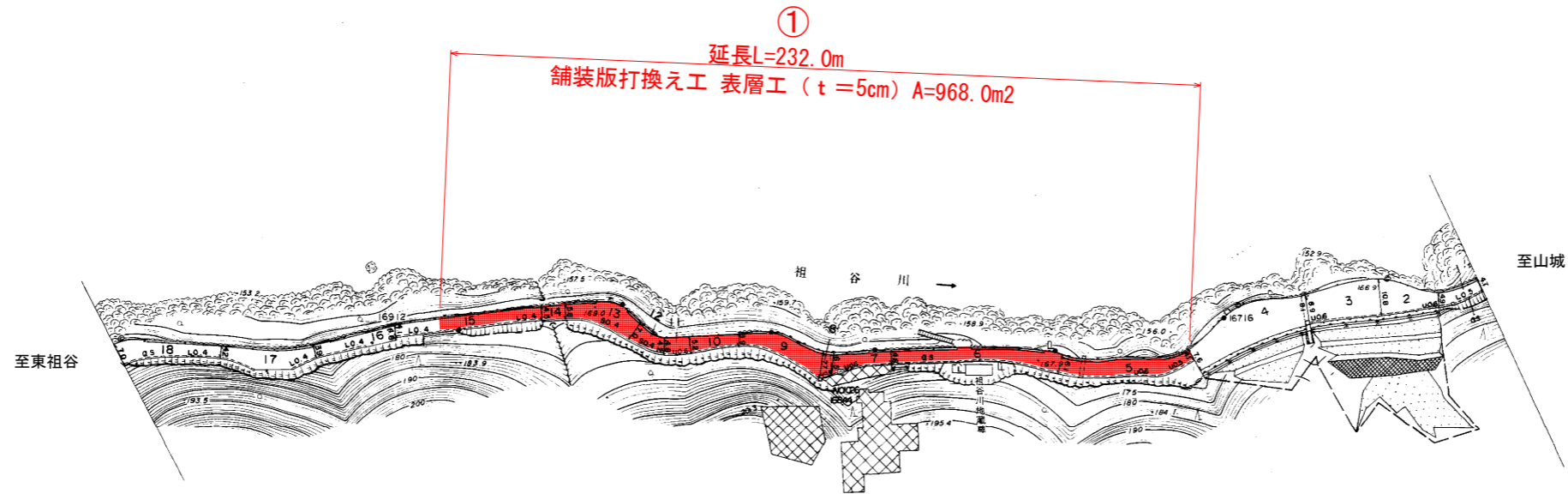


実施設計図面

| | | | |
|------|-------------------------|------|-------|
| 業務名 | R3土 山城東祖谷山線 三・池田松尾 舗装工事 | | |
| 路線名等 | (主) 山城東祖谷山線 | | |
| 業務箇所 | 三好市池田町松尾 | | |
| 図面名 | 位置図 | | |
| 縮尺 | — | 図面番号 | 1 / 6 |
| 事業者名 | 徳島県西部総合県民局県土整備部<三好> | | |

【出典：国土地理院発行2.5万分1地形図 電子地形図25000(国土地理院)を加工して作成】

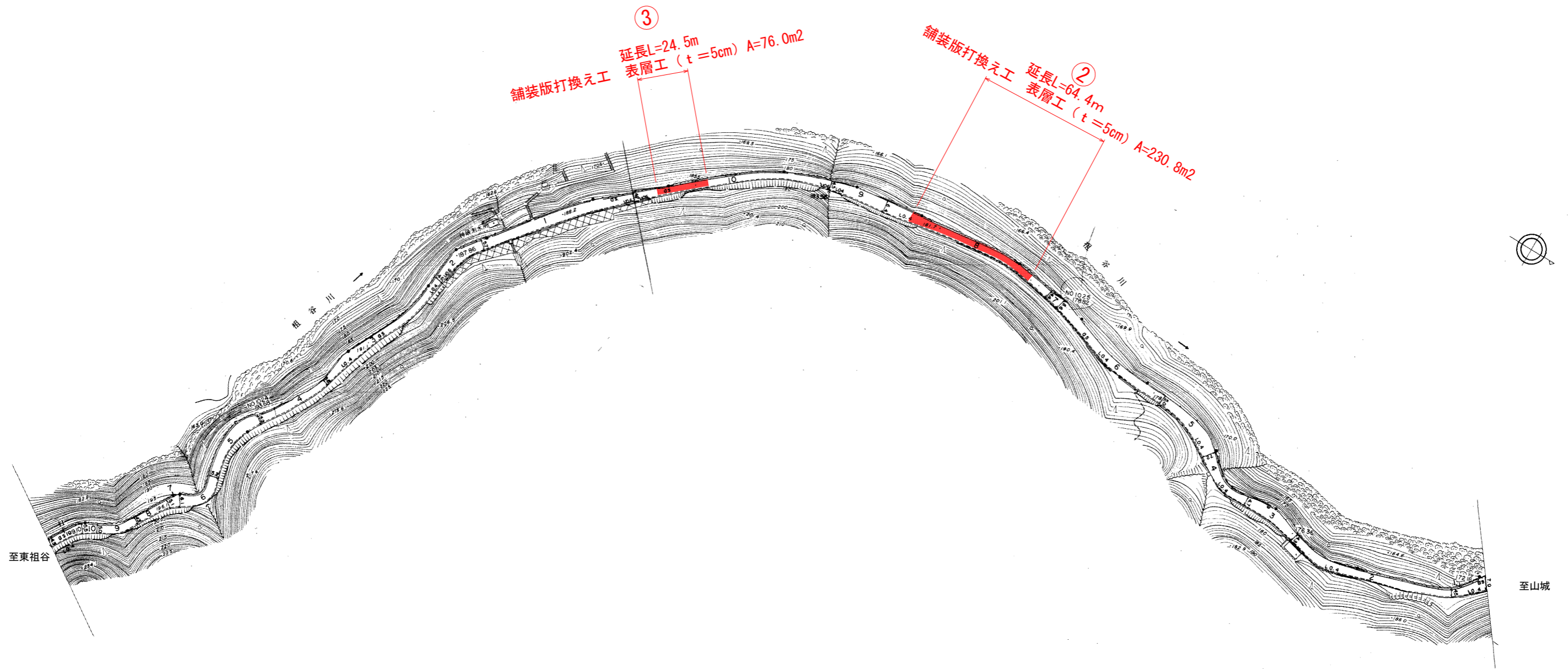
平面図 S=1:1000



実施設計図面

| | | | |
|------|--------------------------|------|-------|
| 図面名 | R3三土 山城東祖谷山線 三・池田松尾 舗装工事 | | |
| 路線名 | (主) 山城東祖谷山線 | | |
| 業務箇所 | 三好市池田町松尾 | | |
| 図面名 | 平面図 | | |
| 縮尺 | 図示 | 図面番号 | 2 / 6 |
| 事業者名 | 徳島県西部総合県民局県土整備部<三好> | | |

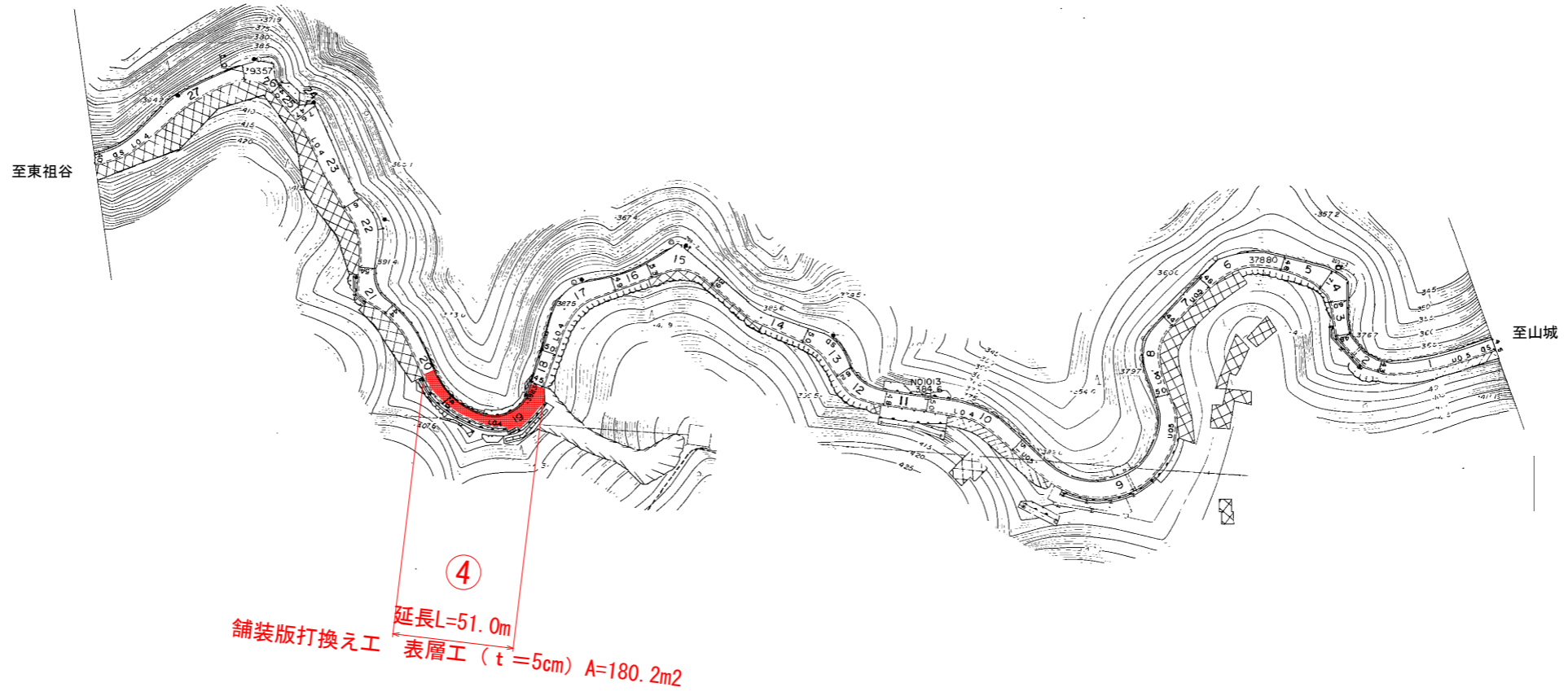
平面図 S=1:1000



実施設計図面

| | | | |
|------|--------------------------|------|-------|
| 図面名 | R3三土 山城東祖谷山線 三・池田松尾 舗装工事 | | |
| 路線名 | (主) 山城東祖谷山線 | | |
| 業務箇所 | 三好市池田町松尾 | | |
| 図面名 | 平面図 | | |
| 縮尺 | 図示 | 図面番号 | 3 / 6 |
| 事業者名 | 徳島県西部総合県民局県土整備部<三好> | | |

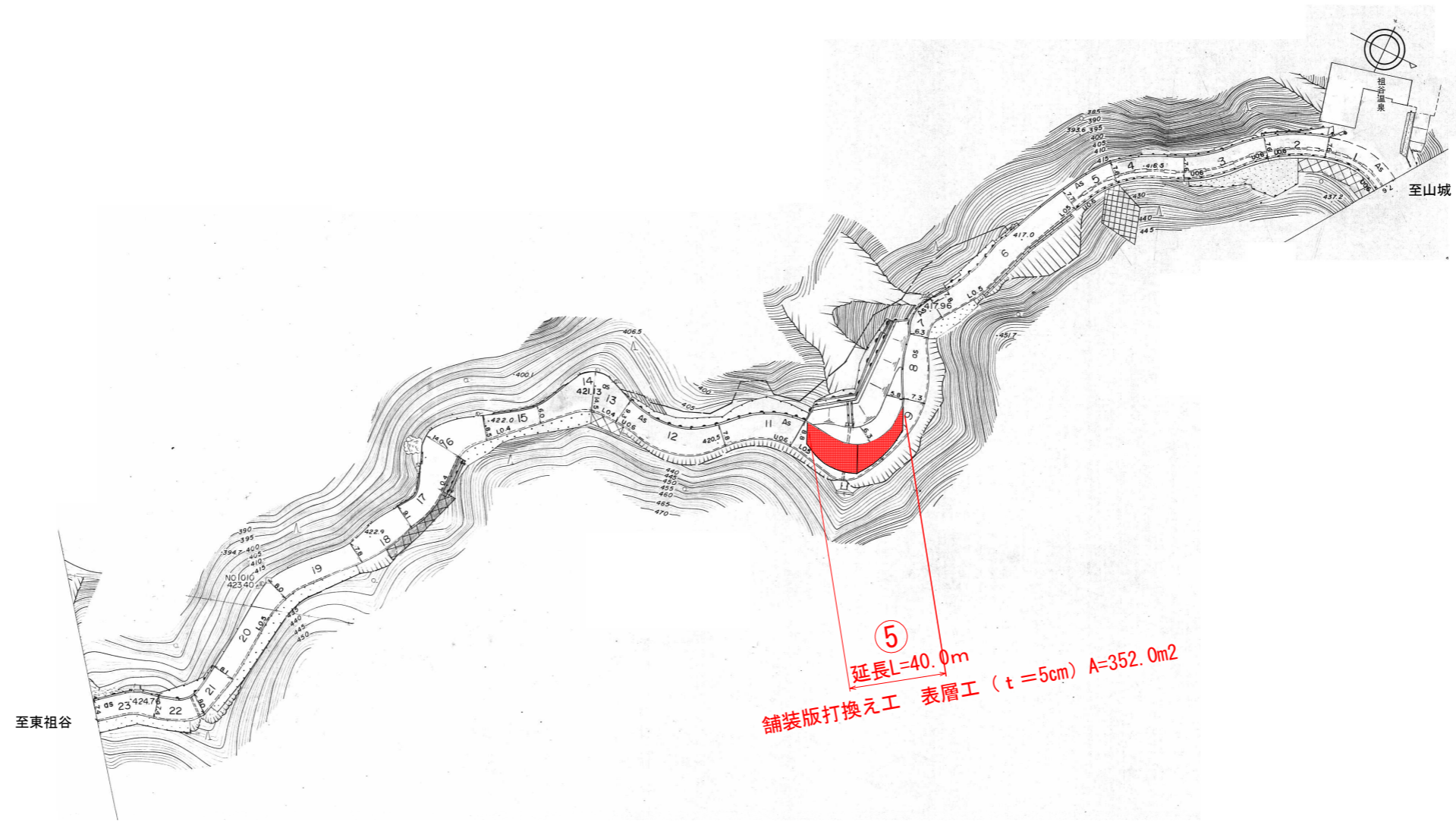
平面图 S=1:1000



実施設計図面

| | | | |
|------|--------------------------|------|-------|
| 図面名 | R3三土 山城東祖谷山線 三・池田松尾 舗装工事 | | |
| 路線名 | (主) 山城東祖谷山線 | | |
| 業務箇所 | 三好市池田町松尾 | | |
| 図面名 | 平面図 | | |
| 縮尺 | 図示 | 図面番号 | 4 / 6 |
| 事業者名 | 徳島県西部総合県民局県土整備部<三好> | | |

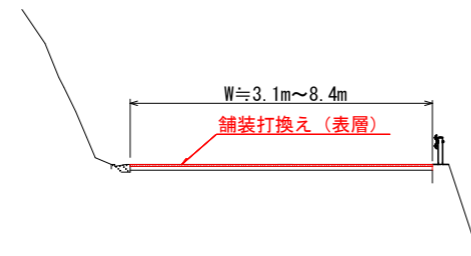
平面图 S=1:1000



実施設計図面

| | | | |
|------|--------------------------|------|-------|
| 図面名 | R3三土 山城東祖谷山線 三・池田松尾 舗装工事 | | |
| 路線名 | (主) 山城東祖谷山線 | | |
| 業務箇所 | 三好市池田町松尾 | | |
| 図面名 | 平面図 | | |
| 縮尺 | 図示 | 図面番号 | 5 / 6 |
| 事業者名 | 徳島県西部総合県民局県土整備部<三好> | | |

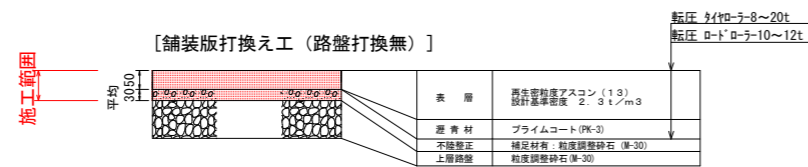
標準断面図 S=1:100



数量表

| 番号 | 延長 (m) | 平均幅員 (m) | 舗装版打換え (m ²) |
|----|--------|----------|--------------------------|
| ① | 232.0 | 4.3 | 968.0 |
| ② | 64.4 | 3.8 | 230.8 |
| ③ | 24.5 | 3.1 | 76.0 |
| ④ | 51.0 | 3.7 | 180.2 |
| ⑤ | 40.0 | 8.4 | 352.0 |
| 合計 | 411.9 | 4.7 | 1807.0 |

施工要領図 S=1:10



実施設計図面

| | | | |
|------|--------------------------|------|-------|
| 工事名 | R3三土 山城東祖谷山線 三・池田松尾 舗装工事 | | |
| 路線名等 | (主) 山城東祖谷山線 | | |
| 工事箇所 | 三好市池田町松尾 | | |
| 図面名 | 標準断面図・施工要領図 | | |
| 縮尺 | 図示 | 図面番号 | 6 / 6 |
| 事業者名 | 徳島県西部総合県民局県土整備部<三好> | | |